

Dieser Zähler wird bei den Stadtwerken Bad Kissingen  
als folgende Ausführung verbaut:

*Zweirichtungszähler: Bezug (Verbrauch) und Lieferung (Einspeisung)*



### Hinweis:

Diese Zähler werden ohne Gateway installiert und sind somit **nicht** durch den Netzbetreiber (Stadtwerke Bad Kissingen GmbH) fernauslesbar.

Es können **keine Daten des Zählwerks** an den Netzbetreiber übermittelt werden!

Der Kunde kann den Zähler, mittels eines speziellen optischen Lesekopfes, welcher im Zubehörhandel erhältlich sind, auslesen und für Smart-Home-Anwendungen ect. verwenden.

## Zusatzinformationen für die Nutzung Ihres Elektronischen Haushaltszählers DZG DWZE/DVZE 12.1 und 12.2

Die Anzeige erfolgt über ein zweizeiliges LCD Display.



### 1 Tarifkennzeichnung

Zweirichtungszähler: 1.8.0 / 2.8.0

### 2 Abrechnungsrelevanter Zählerstand

Darstellung des aktuellen Zählerstandes in kWh

### 3 INFO - Zeile

Hier werden zusätzliche Verbrauchsinformationen angezeigt (erst nach Eingabe der PIN)

### 4 Anzeige der Verbrauchsinformationen

Die zusätzlichen Verbrauchswerte werden dargestellt (Beispiel: aktuelle Leistung)

### 5 Spannungsversorgung

Die Spannungsversorgung des Zählers L1-L2-L3 wird graphisch angezeigt.

### 6 Anzeige der Energierichtung

+A: Sie beziehen Strom aus dem Netz des Energieversorgers

-A: Sie speisen Strom in das Netz des Energieversorgers ein

### 7 Anzeige Verbrauch

Dieses Symbol signalisiert, dass Verbraucher momentan Energie benötigen

## Display



### OBIS-Kennzahlen:

1.8.0 = Bezug (Verbrauch)\*

2.8.0 = Lieferung (Einspeisung)\*

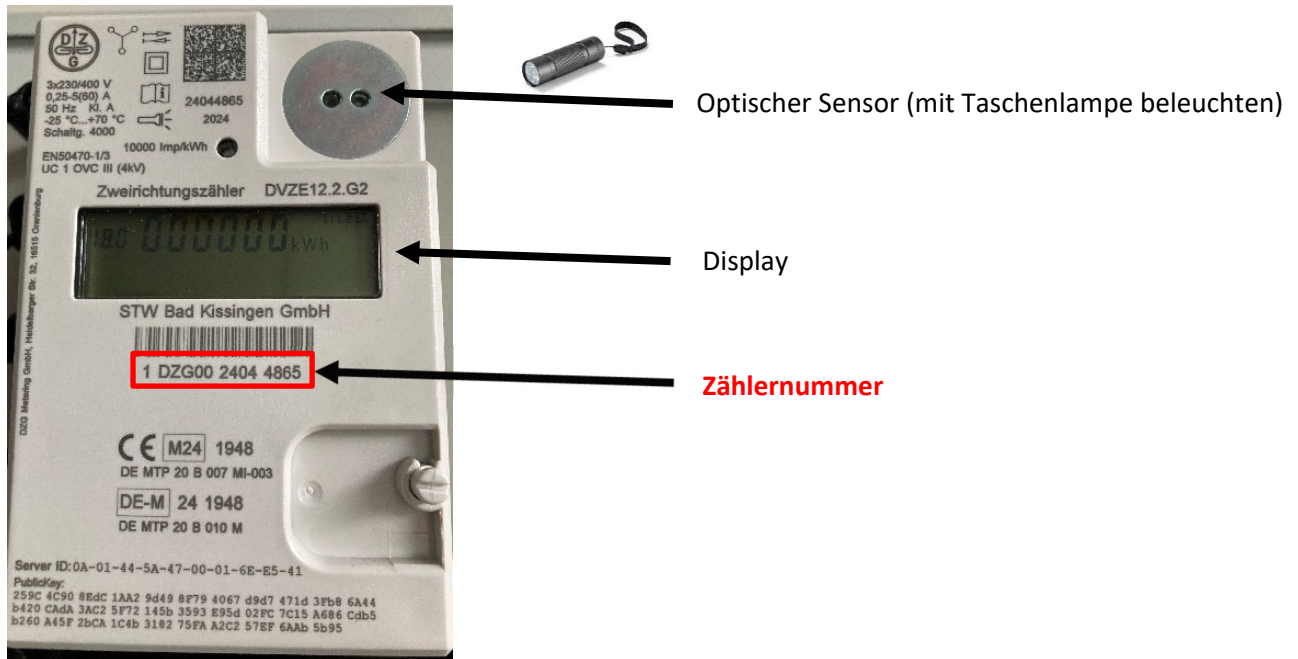
\*Die unterschiedlichen Kennziffern rollieren abwechselnd automatisch über das Display

## Bedienung des Zählers

Der Zähler verfügt über einen optischen Sensor. (siehe Bild)

Mit Hilfe einer Taschenlampe können die Zusatzfunktionen des Zählers aktiviert werden.

Die Vorgehensweise wird im weiteren Verlauf beschrieben.



### Zählernummer

Ihre Zählernummer finden Sie unterhalb des BARCODES (Strichcodes).

Bitte geben Sie hier die komplette Zeichenkette an.

### Anforderung der PIN für Ihren Zähler

Die Stadtwerke Bad Kissingen GmbH ist nur für Stromzähler zuständig, die in der Stadt Bad Kissingen inklusive der Stadtteile verbaut sind. Zur Freischaltung der verbrauchshistorischen Werte in der zweiten Zeile des Displays ist ein 4-stelliger PIN erforderlich.

Diesen können Sie bei uns anfordern:

[netzanschluss.strom@stwkiss.de](mailto:netzanschluss.strom@stwkiss.de)

**Bitte geben Sie die Zählernummer, ihren Namen und ihre Wohnanschrift an!**

## PIN Eingabe

Um die PIN einzugeben leuchten Sie bitte mit einer Taschenlampe auf den Optischen Sensor. Nach dem Displaytest erscheint auf dem Display die PIN Abfrage und alle Anzeigeelemente werden angezeigt.

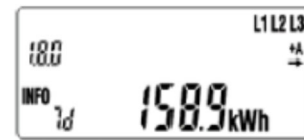
Displaytest:



Eingabe der PIN



Anzeige der historischen Werte



Zur Eingabe der PIN leuchtet man erneut auf den Optischen Sensor – es wird die „0“ angezeigt. Die nachfolgenden Ziffern 0 – 9 können durch ein direktes An- und Ableuchten auf den optischen Sensor eingestellt werden. Nach Erreichen der gewünschten Ziffer bitte 3 Sekunden warten um auf die zweite Stelle der PIN zu springen. Den Vorgang wiederholen bis alle 4 Ziffern der PIN eingegeben sind. Bei Falscheingabe müssen alle nachfolgenden Ziffern so abgearbeitet werden, erst dann kann die Eingabe erneut erfolgen.

### Zusätzliche Verbrauchsinformationen

Durch Anleuchten des Sensors können Sie nun Ihre historischen Verbrauchswerte einsehen.

- PIN PIN Eingabe möglich
- P Aktuell bezogene Leistung im W
- E Verbrauch innerhalb eines selbst gewählten Zeitraums
- 1d Verbrauch innerhalb der letzten 24 Stunden
- 7d Verbrauch innerhalb der letzten 7 Tage
- 30d Verbrauch innerhalb der letzten 30 Tage
- 365d Verbrauch innerhalb der letzten 365 Tage
- 0.2.0 Ausblenden der historischen Displayzeile

## Anzeige/Darstellung der Historischen Werte

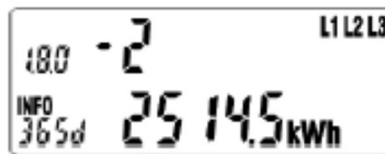
Um die historischen Werte abzufragen bitte 5s den Optischen Sensor mit einer Taschenlampe anleuchten. Durch kurzes an- und ableuchten erscheinen die einzelnen (Vor-) Werte des jeweiligen Zeitraums.

Um die historischen Werte wieder zu verlassen bitte wieder 5 Sekunden auf den Sensor leuchten oder durch wiederholtes Anleuchten einmal durch die gesamten Werte springen.

Im nachfolgenden Bild ist der Verbrauch des letzten Jahres dargestellt.

Bei Zweirichtungszählern mit den Kennziffern (1.8.0) und (2.8.0) erfolgt die Anzeige zuerst für (1.8.0). Im Anschluss wird das andere Zählwerk (2.8.0) dargestellt.

Darstellung der historischen Werte



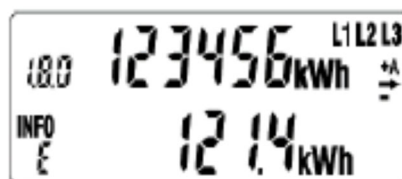
### Rückstellen der historischen Werte

Für die Aufzeichnung eines neuen Zeitraumes können die historischen Wertezähler jederzeit zurückgesetzt werden.

Hierzu die Anzeige auf „CLr“ steuern und 5 Sekunden auf den Sensor leuchten

- die Darstellung der Anzeige wechselt auf „CLr on“
- hier wiederum 5 Sekunden auf den Sensor leuchten
- die Werte aller Energieregister seit der letzten Nullstellung werden gelöscht.

Historische Werte seit letzter Rückstellung



### Ausblenden der historischen Werte (2. Displayzeile)

Nach 2 Minuten wird die 2. Zeile wieder automatisch deaktiviert. Zum erneuten Anzeigen verfährt man wie oben beschrieben.